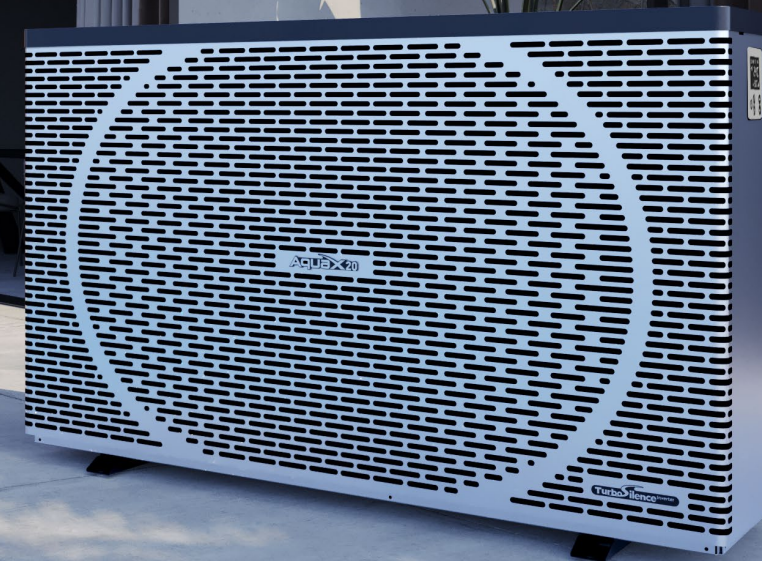


AQUA X 20

Beyond Limit



TurboSilence[®] 20

Den Industriestandard neu definieren



TurboSilence20-Steuerungssystem



Lightning-Wärmetauscher



COP20



20-mal leiser



-20°C-Betrieb

TurboSilence Full-Inverter ist auf Fairlands originaler Full-Inverter-Technologie optimiert. Angetrieben von Fairlands selbst entwickeltem Steuerungssystem passt es perfekt zum Inverter-Kompressor und der extremen 3D-Wärmetauschertechnologie. Die einzigartige Technologie kann die Gasdurchflussrate intelligent optimieren, um die COP-Leistung zu maximieren.

Lightning-Wärmetauschertechnologie

Die neue Generation der Lightning-Wärmetauschertechnologie definiert Titan-Wärmetauscher neu, vergrößert die Austauschfläche um 30 % und verbessert die Effizienz um 30 %.

Gehäuse aus Aluminiumlegierung


Lightning-Wärmetauscher



Neue Definition des ultimativen Erlebnisses

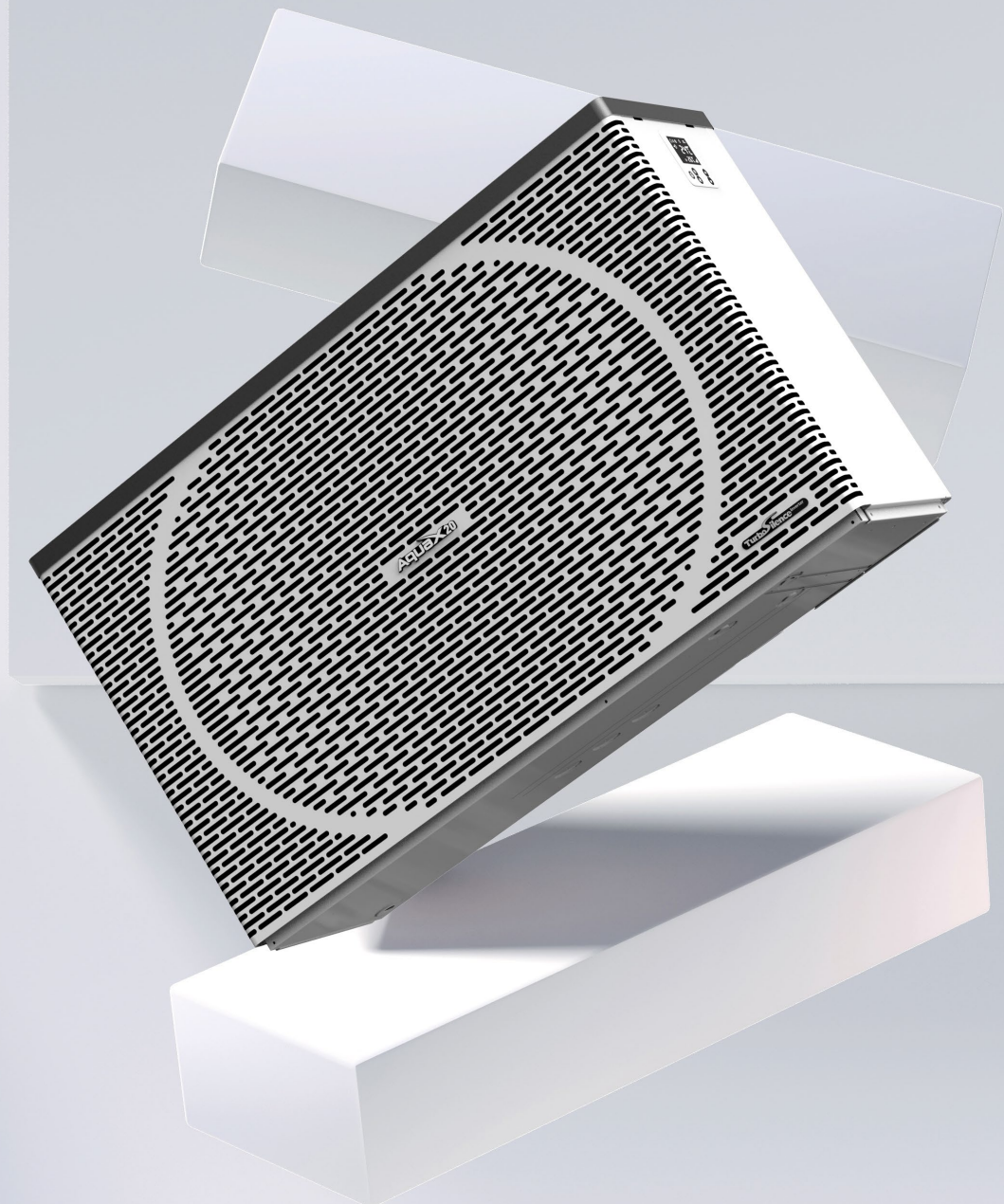
20  -fache Energieeinsparung

COP20, 30 % höher als Standard

20  -mal leiser im Vergleich zu On/Off

Schalldruck niedriger auf 36,6 dB(A)

Der Kompressor und der Lüfter arbeiten bei der Aufrechterhaltung der Temperatur mit sehr niedriger Geschwindigkeit. Reduzierung des Geräuschpegels auf ca. 36,6 dB(A) bei 1 m

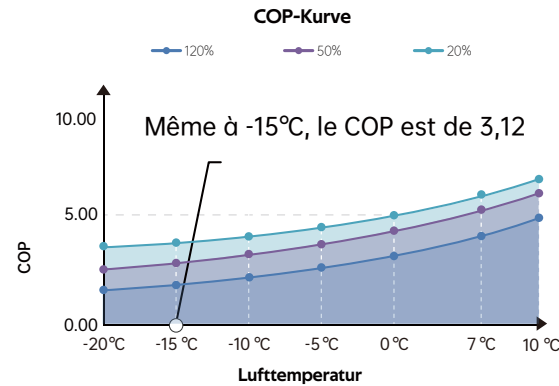
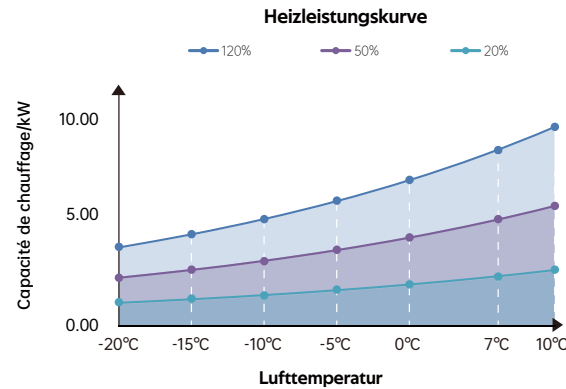


Heizen Sie Ihren Pool auf -20 °C

Betrieb bei extremen Temperaturen



Hervorragende Leistung bei niedrigen Temperaturen



Exemple de modèle : AX20-60C

Specification of AQUAX20

Modell	AX20-35C	AX20-40C	AX20-50C	AX20-60C	AX20-65C	AX20-75C	AX20-90C	AX20-90CT	AX20-105C	AX20-105CT	AX20-120CT	
Empfohlenes Poolvolumen (m³)	18-35	25-40	30-50	35-60	40-65	45-75	55-90	55-90	65-105	65-105	75-120	
Betrieblufttemperatur (°C)	-20-43											
SCOP	8.9	8.7	8.6	8.7	8.6	8.8	8.9	8.7	8.4	8.4	8.5	
Leistungsbedingung: Luft 26°C, Wasser 26°C, Luftfeuchtigkeit 80 %												
Heizleistung (kW) im Turbomodus	9.0	11.0	13.5	16.0	18.0	21.5	26.0	26.0	31.5	31.5	40.0	
Heizleistung (kW) im Smart-Modus	7.5	8.5	11.5	13.5	15.0	17.6	22.0	22.0	27.0	27.0	35.0	
COP	19.2-7.0	20-7.3	19.6-7.5	20.1-7.1	19.2-7.1	20.5-7.2	20.3-7.2	19.0-7.2	19.6-7.4	19.6-7.4	19.2-7.2	
COP bei 50 % Kapazität	14.3	14.7	14.9	14.8	14.6	15.0	15.0	15.0	14.8	14.8	14.7	
Leistungsbedingung: Luft 15°C, Wasser 26°C, Luftfeuchtigkeit 70 %												
Heizleistung (kW) im Turbomodus	6.0	7.3	9.0	10.5	12.0	14.5	18.0	18.0	22.0	22.0	28.5	
Heizleistung (kW) im Smart-Modus	5.0	6.1	7.3	8.8	10.0	12.0	14.8	14.8	18.0	18.0	24.0	
COP	7.8-5.0	8.5-5.5	7.9-5.2	8.8-5.2	8.0-5.0	8.8-5.2	9.3-5.3	9.1-5.3	8.1-5.3	8.1-5.3	8.0-4.9	
COP bei 50 % Kapazität	7.0	7.3	7.2	7.5	7.2	7.4	7.8	7.8	7.4	7.4	7.4	
Leistungsbedingung: Luft 7°C, Wasser 26°C, Luftfeuchtigkeit 90 %												
Heizleistung (kW) im Turbomodus	4.9	6.5	7.2	9.0	10.3	11.6	15.2	15.2	17.5	17.5	22.3	
COP	6.9-4.4	7.0-4.8	6.9-4.5	7.0-4.5	6.9-4.3	7.2-4.4	7.1-4.6	7.0-4.4	7.1-4.6	7.0-4.4	7.0-4.3	
Leistungsbedingung: Luft 35°C, Wasser 28°C, Luftfeuchtigkeit 80 %												
Kühlleistung (kW)	4.3	5.0	6.3	9.0	10.0	11.3	13.0	13.0	15.0	15.0	19.5	
Schalldruck bei 1 m dB(A)	36.6-43.4	37.7-44.8	37.8-45.9	41.0-46.7	41.5-47.3	41.9-49.5	39.7-49.8	39.7-49.8	42.1-50.3	42.1-50.3	41.5-50.5	
Schalldruck bei 50 % Leistung bei 1 m dB(A)	37.6	38.8	40.3	42.7	42.5	43.3	43.1	43.1	45.2	45.2	42.5	
Schalldruck bei 10 m dB(A)	16.6-23.4	17.7-24.8	17.8-25.9	21.0-26.7	21.5-27.3	21.9-29.5	19.7-29.8	19.7-29.8	22.1-30.3	22.1-30.3	21.5-30.5	
Kompressor	Twin-rotary Mitsubishi DC-inverter											
Wärmetauscher	Lightning heat exchanger											
Gehäuse	Aluminum-alloy Casing											
Stromversorgung	230V~/1 Ph/50Hz							400V/3 Ph/50Hz	230V/1 Ph/50Hz	400V/3 Ph/50Hz		
Nenneingangsleistung bei Luft 15 °C (kW)	0.14-1.25	0.15-1.38	0.19-1.7	0.20-2.08	0.25-2.45	0.27-2.74	0.32-3.31	0.32-3.31	0.46-4.1	0.46-4.1	0.60-5.7	
Nenneingangsstrom bei Luft 15 °C (A)	0.61-5.43	0.65-6.00	0.83-7.39	0.87-9.04	1.09-10.65	1.17-11.9	1.39-14.4	1.39-14.4	0.46-4.78	2.01-17.8	0.66-5.91	
Empfohlener Wasserdurchfluss (m³/h)	2-4	2-4	3-4	4-6	4-6	6.5-8.5	8-10	8-10	10-12	10-12	12-18	
Wasserrohr-Ein-/Ausgangsgröße (mm)	50											
Nettoabmessungen L x B x H (mm)	910x432x660	910x432x660	945x432x660	1045x432x660	1045x432x660	1195x432x760	1072x536x956	1072x536x956	1264x536x956	1264x536x956	1364x536x956	
Nettogewicht (kg)	63	63	65	72	73	82	100	111	122	132	147	
Menge pro 20'FT / 40'HQ (Sätze)	78/168	78/168	78/165	72/150	72/150	40/135	34/72	34/72	32/66	32/66	26/64	

* The advised pool volume indicated applies under following conditions: Swimming pool is well covered; system runs at least 15 hours per day;
 * The final specs will be in accordance with the specs on the product.

