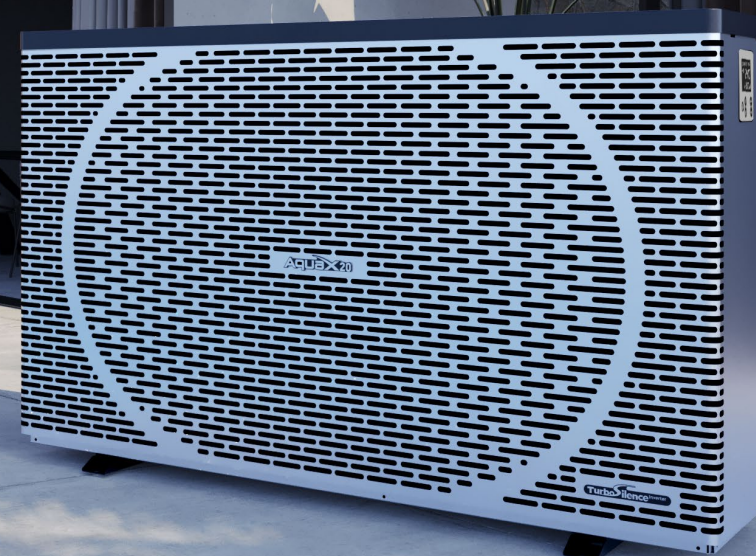


# AQUA X 20

Para além do limite



SCP<sup>®</sup>

# TurboSilence<sup>®</sup> 20

Redefinir o padrão da indústria



Sistema de Controlo  
TurboSilence20



Permutador de calor  
de raios



COP20



20 vezes mais  
silencioso



-20°C  
Operação

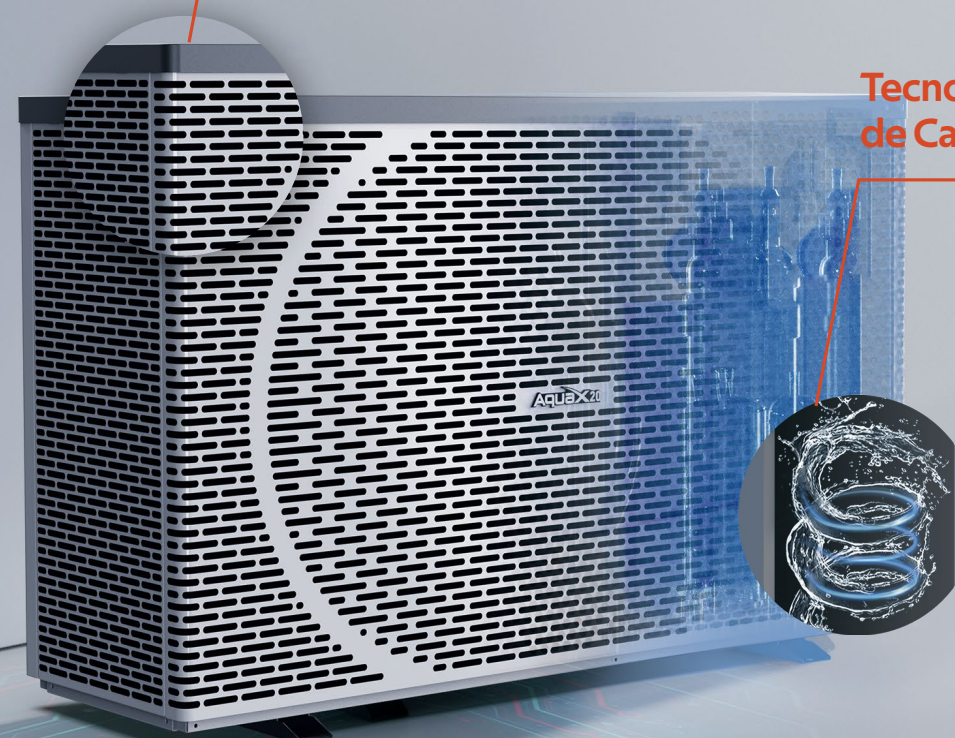
O TurboSilence Full-inverter é otimizado com base na tecnologia Full-inverter original da Fairland. Alimentado pelo sistema de controlo desenvolvido pela Fairland, combina perfeitamente o inversor-compressor e a tecnologia avançada de inversão de calor 3D. A tecnologia única pode otimizar de forma inteligente o caudal de gás para maximizar o desempenho COP.

## Tecnologia de Troca de Calor Lightning

A nova geração de permutadores de calor lightningtechnology. It redefine os permutadores de calor de titânio, aumentando a área de permuta em 30% e melhorando a eficiência em 30%.

caixa em liga de alumínio

Tecnologia de Troca  
de Calor Lightning



# Redefinir a derradeira experiência

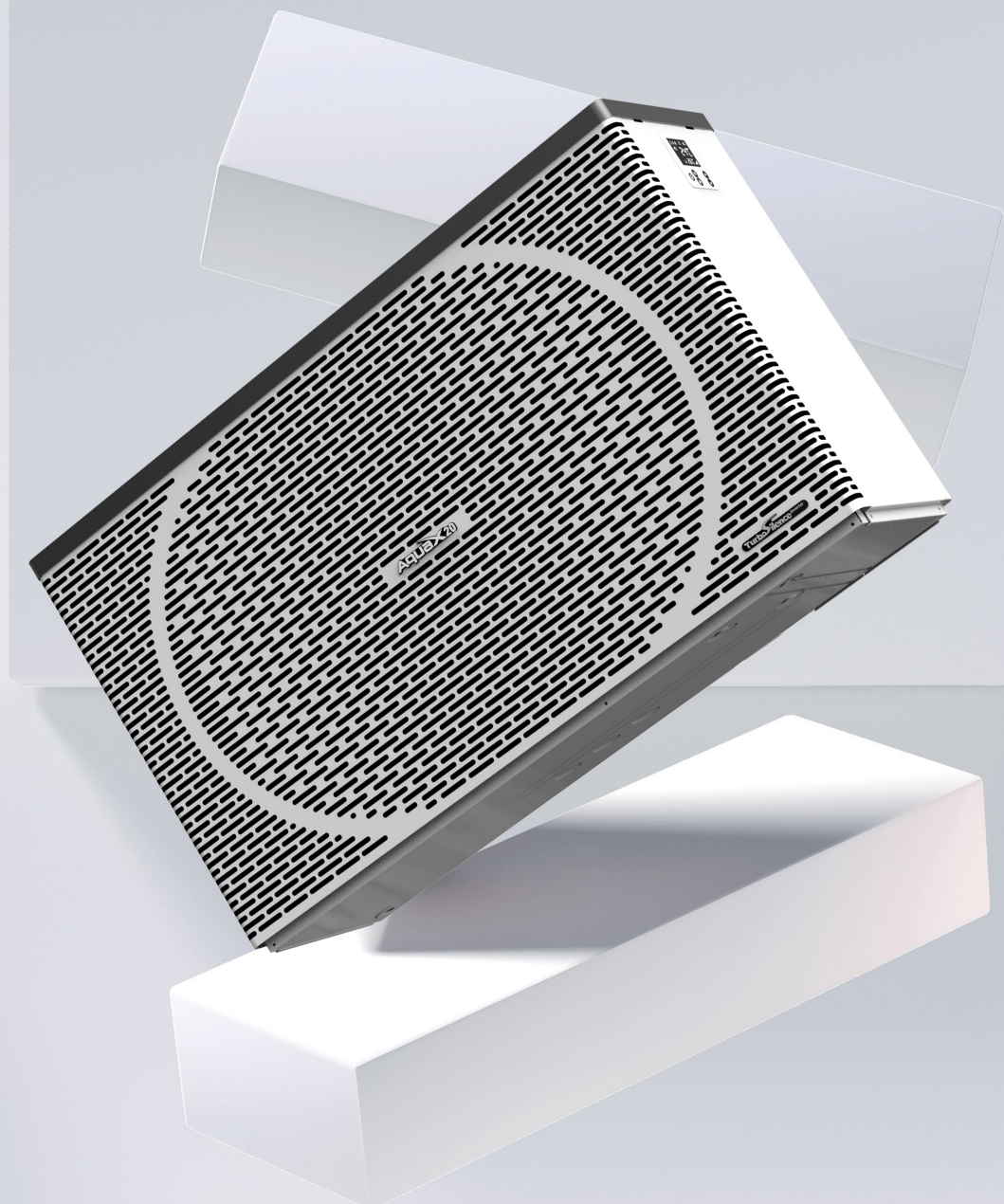
**20** X Poupança de energia

COP20, 30% superior ao padrão

**20** vezes mais silencioso em comparação com uma bomba On/Off

Pressão sonora inferior a 36,6 dB(A)

O compressor e o ventilador trabalham a uma velocidade muito baixa para manter a temperatura, reduzindo o nível de ruído para cerca de 36,6 dB(A) a 1 m.

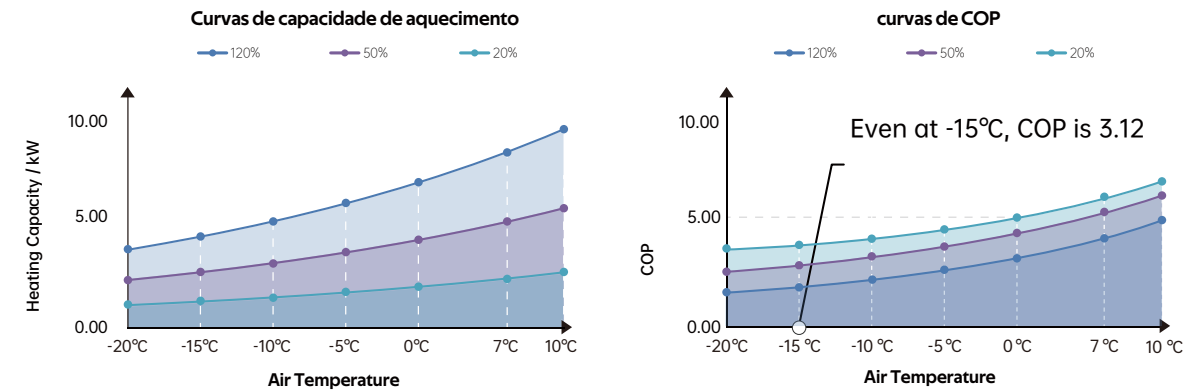


# Aqueça a sua piscina a -20°C

Funcionamento a temperaturas extremas -20°C



Excelente desempenho a baixas temperaturas



Example Model: AX20-60C

## ESPECIFICAÇÃO do AquaX20

Modelo	AX20-35C	AX20-40C	AX20-50C	AX20-60C	AX20-65C	AX20-75C	AX20-90C	AX20-90CT	AX20-105C	AX20-105CT	AX20-120CT
Volume aconselhado da piscina (m³)	18-35	25-40	30-50	35-60	40-65	45-75	55-90	55-90	65-105	65-105	75-120
Temperatura do ar de funcionamento (°C)	-20-43										
SCOP	8.9	8.7	8.6	8.7	8.6	8.8	8.9	8.7	8.4	8.4	8.5
Condição de desempenho: Ar 26°C, Água 26°C, Humidade 80%											
Capacidade de aquecimento (kW) em modo Turbo	9.0	11.0	13.5	16.0	18.0	21.5	26.0	26.0	31.5	31.5	40.0
Capacidade de aquecimento (kW) no modo Smart	7.5	8.5	11.5	13.5	15.0	17.6	22.0	22.0	27.0	27.0	35.0
COP	19.2-7.0	20-7.3	19.6-7.5	20.1-7.1	19.2-7.1	20.5-7.2	20.3-7.2	19.0-7.2	19.6-7.4	19.6-7.4	19.2-7.2
COP a 50% da capacidade	14.3	14.7	14.9	14.8	14.6	15.0	15.0	15.0	14.8	14.8	14.7
Condição de desempenho: Ar 15°C, Água 26°C, Humidade 70%											
Capacidade de aquecimento (kW) no modo Turbo	6.0	7.3	9.0	10.5	12.0	14.5	18.0	18.0	22.0	22.0	28.5
Capacidade de aquecimento (kW) no modo Smart	5.0	6.1	7.3	8.8	10.0	12.0	14.8	14.8	18.0	18.0	24.0
COP	7.8-5.0	8.5-5.5	7.9-5.2	8.8-5.2	8.0-5.0	8.8-5.2	9.3-5.3	9.1-5.3	8.1-5.3	8.1-5.3	8.0-4.9
COP a 50% da capacidade	7.0	7.3	7.2	7.5	7.2	7.4	7.8	7.8	7.4	7.4	7.4
Condição de desempenho: Ar 7°C, Água 26°C, Humidade 90%											
Capacidade de aquecimento (kW) no modo Turbo	4.9	6.5	7.2	9.0	10.3	11.6	15.2	15.2	17.5	17.5	22.3
COP	6.9-4.4	7.0-4.8	6.9-4.5	7.0-4.5	6.9-4.3	7.2-4.4	7.1-4.6	7.0-4.4	7.1-4.6	7.0-4.4	7.0-4.3
Condições de desempenho: Ar 35°C, Água 28°C, Humidade 80%											
Capacidade de aquecimento (kW)	4.3	5.0	6.3	9.0	10.0	11.3	13.0	13.0	15.0	15.0	19.5
Pressão sonora a 1m dB(A)	36.6-43.4	37.7-44.8	37.8-45.9	41.0-46.7	41.5-47.3	41.9-49.5	39.7-49.8	39.7-49.8	42.1-50.3	42.1-50.3	41.5-50.5
Pressão sonora de 50% da capacidade a 1m dB(A)	37.6	38.8	40.3	42.7	42.5	43.3	43.1	43.1	45.2	45.2	42.5
Pressão sonora a 10m dB(A)	16.6-23.4	17.7-24.8	17.8-25.9	21.0-26.7	21.5-27.3	21.9-29.5	19.7-29.8	19.7-29.8	22.1-30.3	22.1-30.3	21.5-30.5
Compressor	Twin-rotary Mitsubishi DC-inverter										
Permutador de calor	Lightning heat exchanger										
Caixa	Aluminum-alloy Casing										
Fonte de alimentação	230V/1 Ph/50Hz						400V 3N-, 50Hz	230V~/1Ph/50Hz	400V/3 Ph/50Hz		
Potência nominal de entrada ao ar 15°C (kW)	0.14-1.25	0.15-1.38	0.19-1.7	0.20-2.08	0.25-2.45	0.27-2.74	0.32-3.31	0.32-3.31	0.46-4.1	0.46-4.1	0.60-5.7
Corrente nominal de entrada ao ar 15°C (A)	0.61-5.43	0.65-6.00	0.83-7.39	0.87-9.04	1.09-10.65	1.17-11.9	1.39-14.4	0.46-4.78	2.01-17.8	0.66-5.91	0.87-8.22
Fluxo de água aconselhado (m³/h)	2-4	2-4	3-4	4-6	4-6	6.5-8.5	8-10	8-10	10-12	10-12	12-18
Tamanho da entrada e saída do tubo de água (mm)	50										
Dimensão líquida LxWxH (mm)	910×432×660	910×432×660	945×432×660	1045×432×660	1045×432×660	1195×432×760	1072×536×956	1072×536×956	1264×536×956	1264×536×956	1364×536×956
Peso líquido (kg)	63	63	65	72	73	82	100	111	122	132	147
Quantidade por 20'FT / 40'HQ (conjuntos)	78/168	78/168	78/165	72/150	72/150	40/135	34/72	34/72	32/66	32/66	26/64

\* The advised pool volume indicated applies under following conditions: Swimming pool is well covered; system runs at least 15 hours per day;

\* The final specs will be in accordance with the specs on the product.

